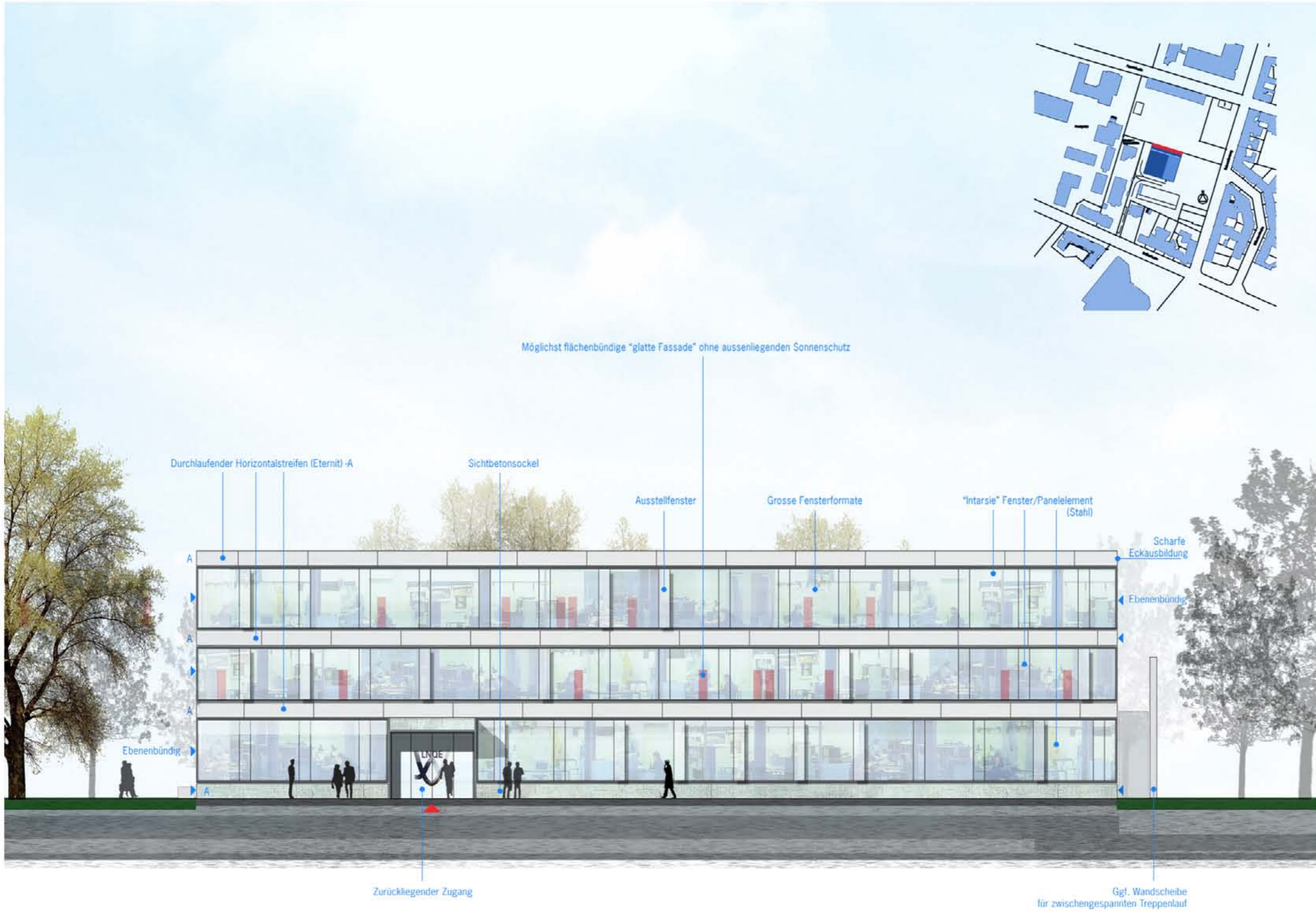


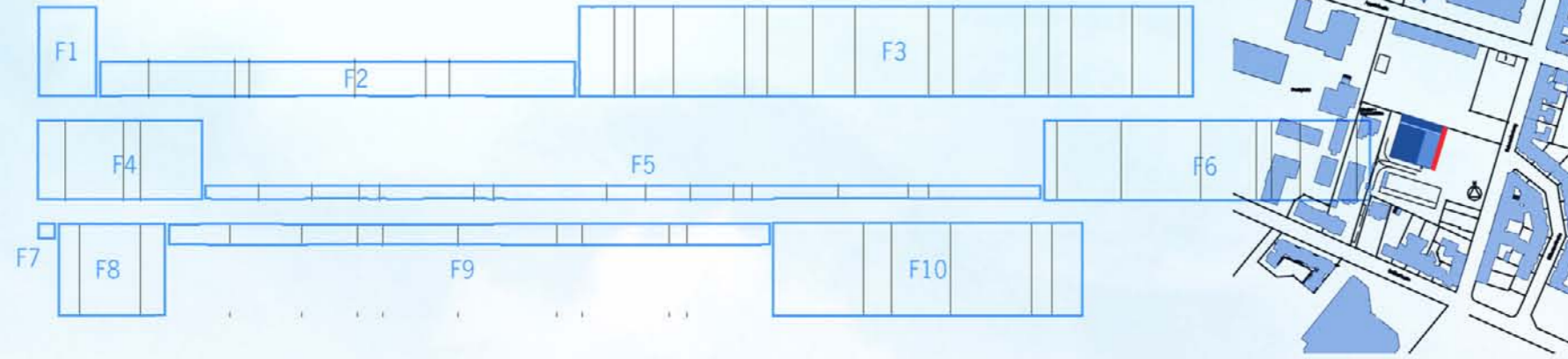


TYP_D

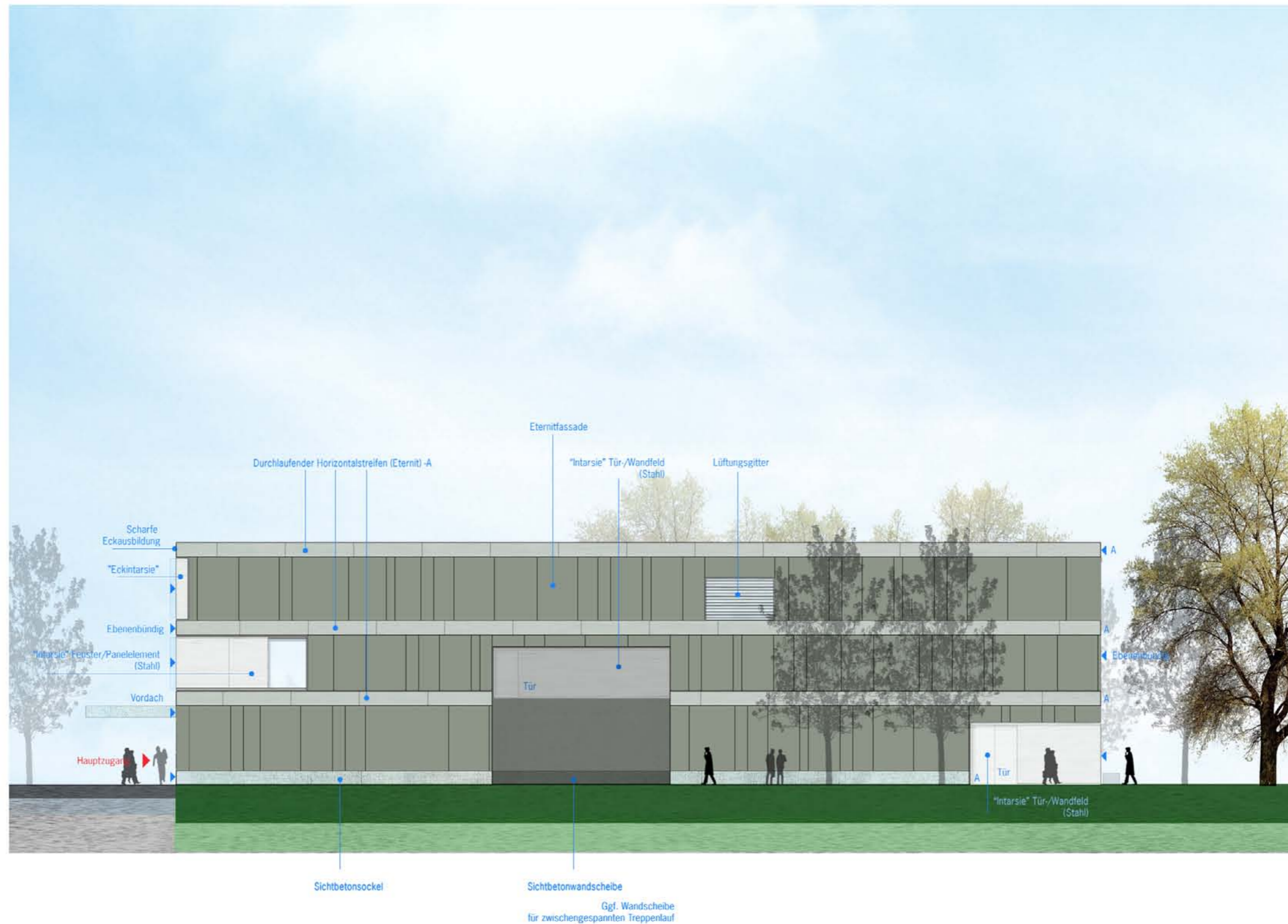


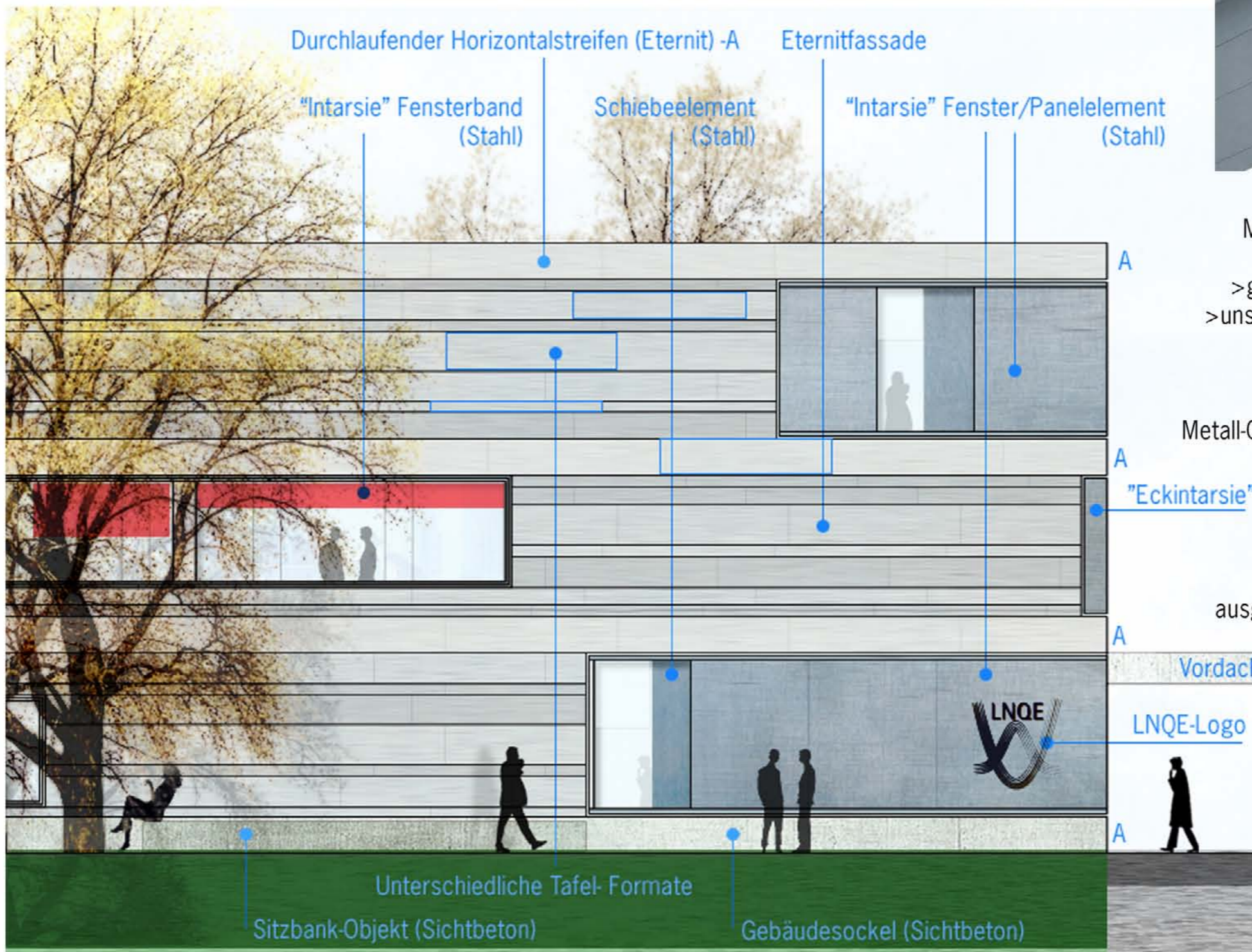


FASSADENVARIANTE: Homogene Füllungen



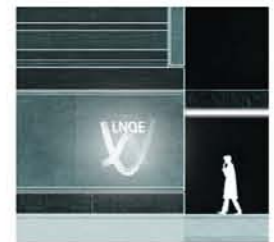






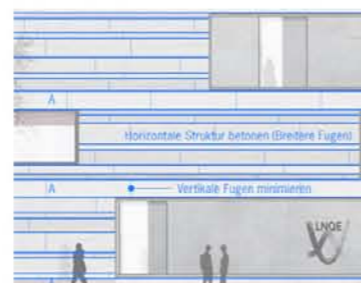
Material Fassade:
 -Eternit-Tafeln:
 >glatte Oberfläche
 >unsichtbar befestigt
 >durchgefärbt
 -Intarsien aus Metall-Glas-Konstruktion

LNQE-Logo ausgefräst/beleuchtet



-Betonsockel

Konzeptidee



Fassadenstudie



Leibniz Universität Hannover

Neubau eines Laboratoriums für
 Nano- und Quantenengineering (LNQE)

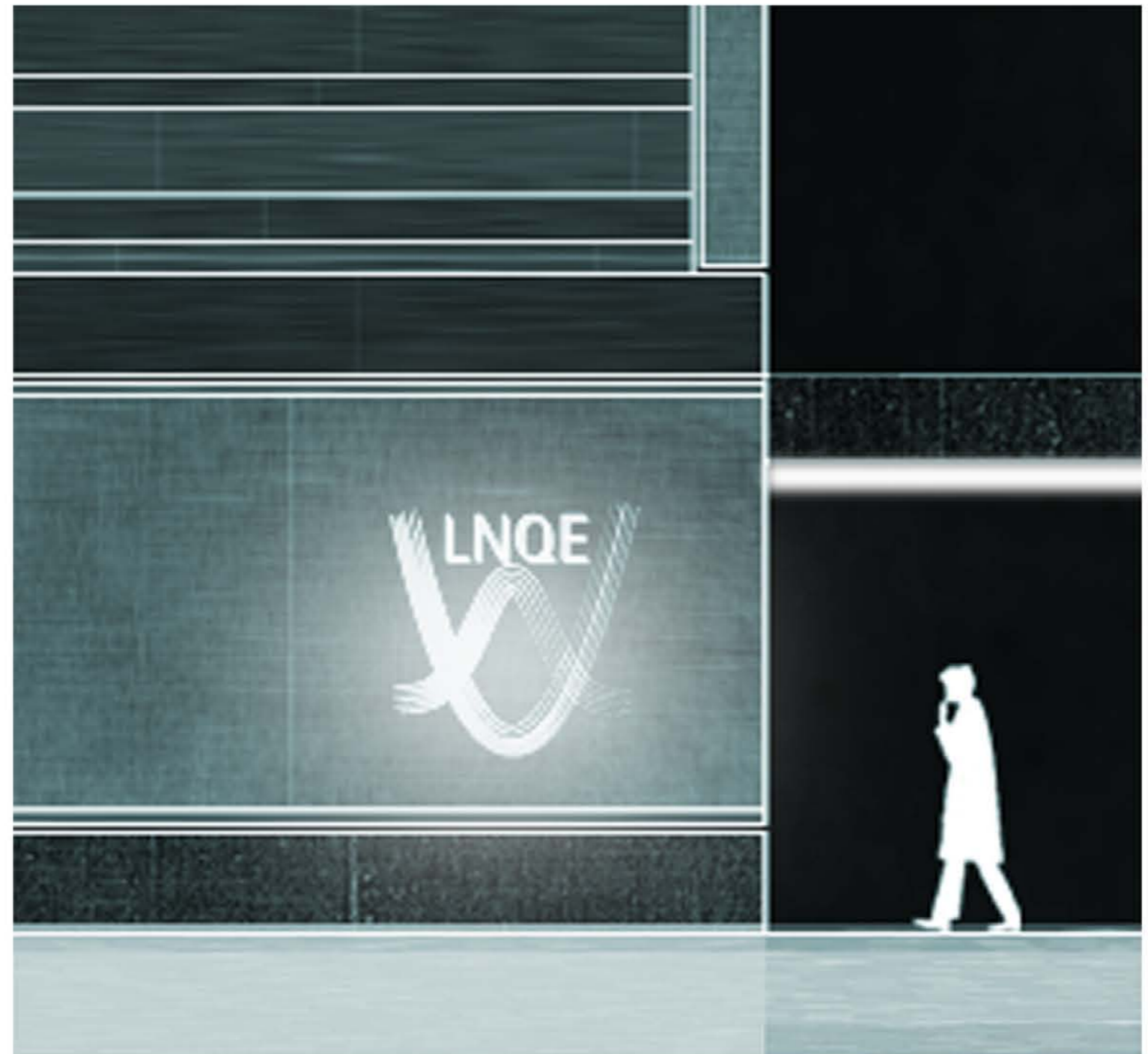
FASSADENAUSSCHNITT o.M.

Stand: 30.11.2006

FASSADENVARIANTE: DUNKLE OBERFLÄCHEN

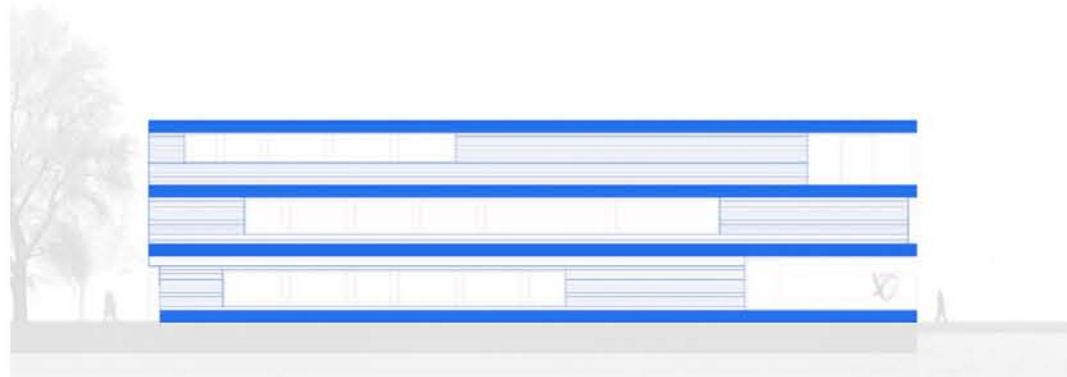


Dunkle "edle" Oberflächen der Fassade spiegeln sich auch in den Details des Innenraumes wider.



Licht / Dunkle Eternit-Tafel / Schwarzes Metall / Glas

HORIZONTALTHEMA



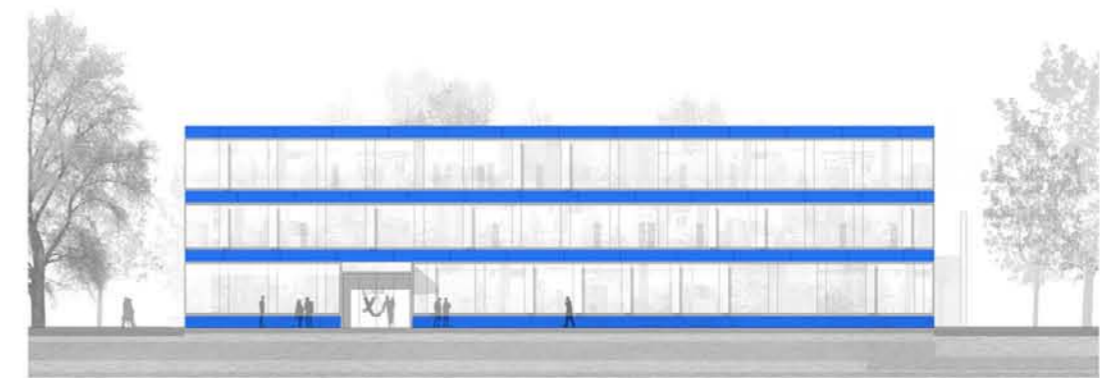
ANSICHT OST



ANSICHT SÜDEN

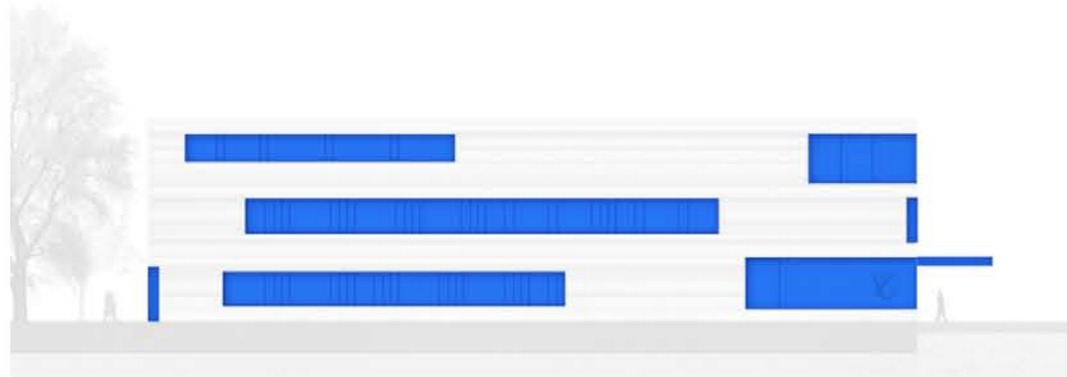


ANSICHT WEST



ANSICHT NORD

GLAS-/METALL-KONSTRUKTION



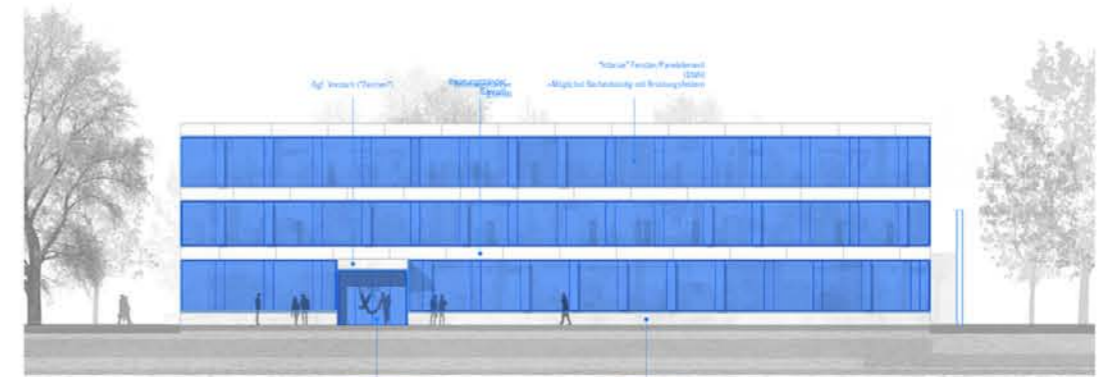
ANSICHT OST



ANSICHT SÜDEN



ANSICHT WEST



ANSICHT NORD

